

Van Drunen
Schoenfabriek

durea[®]

since 1948



GLJS

Semi-Orthopedische
Schoenen Collectie



durea®

since 1948



Semi-Orthopedische Schoenen Collectie

durea basic

durea casual

durea modern

durea 

durea flex

durea diabetes

GIJS collectie

leestaanpassing

leesttabellen



durea®

since 1948

durea basic

durea basic



In 5 stappen naar een schoen die bij u past!

Van Drunen Schoenfabriek is de specialist op het gebied van semi-orthopedisch schoeisel voor dames en heren. Sinds 1948 produceren we in Drunen schoenen die een optimaal voetcomfort garanderen. Kwaliteit, passie en vakmanschap zijn hiervoor de pijlers.

Durea biedt U via het **5 stappenplan** een enorme keuze aan mogelijkheden op het gebied van modellen, zolen, kleuren en leesten. Wij zijn ervan overtuigd dat U zo gemakkelijk een keuze kunt maken voor **een schoen die bij U past**.

Stap 1 Keuze uit 9 modellen maat 3-9½

voor meer informatie zie productbladen

1003 en 1004



1015 en 1016



1017 en 1018



1039 en 1040



1041 en 1042



1013 en 1014



1019 en 1020



1021 en 1022



1023 en 1024



Stap 2 Keuze uit 2 zolen

PORO of PU

PORO zool



PU zool

Stap 3 Keuze uit meerdere kleurvarianten

voor meer informatie zie productbladen

Zwart



Beige



Bruin



Kers



Walnoot



Grijs



Stap 4 Keuze uit 3 leesten

voor meer informatie zie leesttabel

SOS-Leest 180

SOS-Leest 190

SOS-Leest 200



Stap 5 Leestaanpassing

voor meer informatie zie leestaanpassing

Leestaanpassing mogelijk door middel van:

A. DCS met flexibele posities op een leest

B. Modules met 3 vaste posities en in 2 diktes op een leest

Levertijd 10 werkdagen

Semi-orthopedische schoenen kunnen een hulpmiddel zijn bij het oplossen van een aantal problemen:

- Standafwijking van de voet: o.a. spitsstand, klompvoet
- Standafwijking van de tenen: hallux valgus, klauwtenen, hamertenen
- Bewegingsbeperking van de (voet)gewrichten, botvergroeiing, ontstekingen, hielspoor, stijve gewrichten
- Voettypes: holvoet, platvoet, knikvoet, hakvoet, spreidvoet
- Voortdurende pijnklachten bij staan of lopen, b.v. in de rug, knieën en voeten
- Reumatische aandoeningen, arthrose, oostemilitis
- Maatafwijkingen: afwijkende voetafmetingen, maatverschillen tussen beide voeten, beenlengteverschillen

Kenmerken van de basic collectie

- Zolen speciaal ontwikkeld t.b.v. aanpassingen bijvoorbeeld
 - Hak/hiel verhogingen
 - Afwikkelbalk
- Chromovrije kalfsvoering
- Voldoende ruimte voor een op maat gemaakt orthopedisch voetbed (dikte voetbed op de bal 5 mm)
- Stabiele leren binnenzool met stalen veer
- Door de NVOS goedgekeurde Semi Orthopedische dames leesten
- Made in Holland

Een PORO zool in 3 leestvormen [zie leesttabellen](#)

- Lichtgewicht EVA
- Eenvoudig aan te passen
- Geschikt voor hakverhogingen
- Geschikt voor afwikkelbalk



Een PU zool in 3 leestvormen [zie leesttabellen](#)

- Schokabsorberende hak
- Eenvoudig aan te passen
- Geschikt voor hakverhogingen
- Geschikt voor afwikkelbalk



Art.nr. : 1003
Zool : PORO
Leesten: 180 - 190 - 200
Voering: chroomvrije kalfsvoering

Zool PORO



△ 1003.4485
Beige leer



△ 1003.3171
Kers leer



△ 1003.5027
Zwart leer



△ 1003.6683
Grijs (metallic) leer



△ 1003.3956
Donker bruin leer



△ 1003.4008
Blauw leer



△ 1003.5561
Walnoot leer

Art.nr. : 1004

Zool : PU

Leesten: 180 - 190 - 200

Voering: chroomvrije kalfsvoering

Zool PU



△ 1004.4485
Beige leer



△ 1004.3171
Kers leer



△ 1004.5027
Zwart leer



△ 1004.6683
Grijs (metallic) leer



△ 1004.3956
Donker bruin leer



△ 1004.4008
Blauw leer



△ 1004.5561
Walnoot leer

Art.nr. : 1013

Zool : PORO

Leesten: 180 - 190 - 200

Voering: chroomvrije kalfsvoering

Zool PORO



△ 1013.4485
Beige leer



△ 1013.4113
Zwart/grijs combi leer



△ 1013.5027
Zwart leer



△ 1013.3956
Donker bruin leer



△ 1013.5561
Walnoot leer

Art.nr. : 1014

Zool : PU

Leesten: 180 - 190 - 200

Voering: chroomvrije kalfsvoering

Zool PU



△ 1014.4485
Beige leer



△ 1014.4113
Zwart/grijs combi leer



△ 1014.5027
Zwart leer



△ 1014.3956
Donker bruin leer



△ 1014.5561
Walnoot leer

Art.nr. : 1015

Zool : PORO

Leesten: 180 - 190 - 200

Voering: chroomvrije kalfsvoering

Zool PORO



△ 1015.4485
Beige leer



△ 1015.3869
Rood (gevlamd) leer



△ 1015.5027
Zwart leer



△ 1015.4951
Zwart (grijsig) leer



△ 1015.5561
Walnoot leer



△ 1015.5688
Blauw leer/suède



△ 1015.6683
Grijs (metallic) leer

Art.nr. : 1016

Zool : PU

Leesten: 180 - 190 - 200

Voering: chroomvrije kalfsvoering

Zool PU



△ 1016.4485
Beige leer



△ 1016.3869
Rood (gevlamd) leer



△ 1016.5027
Zwart leer



△ 1016.4951
Zwart (grijzig) leer



△ 1016.5561
Walnoot leer



△ 1016.5688
Blauw leer/suède



△ 1016.6683
Grijs (metallic) leer

Art.nr. : 1017

Zool : PORO

Leesten: 180 - 190 - 200

Voering: chroomvrije kalfsvoering

Zool PORO



△ 1017.4485
Beige leer



△ 1017.7076
Grijs combi



△ 1017.5027
Zwart leer



△ 1017.7077
Blauw combi



△ 1017.5561
Walnoot leer



△ 1017.6109
Zwart combi leer/suède

Art.nr. : 1018

Zool : PU

Leesten: 180 - 190 - 200

Voering: chroomvrije kalfsvoering

Zool PU



△ 1018.4485
Beige leer



△ 1018.7076
Grijs combi



△ 1018.5027
Zwart leer



△ 1018.7077
Blauw combi



△ 1018.5561
Walnoot leer



△ 1018.6109
Zwart combi leer/suède

Art.nr. : 1019

Zool : PORO

Leesten: 180 - 190 - 200

Voering: chroomvrije kalfsvoering

Zool PORO



△ 1019.5027
Zwart leer



△ 1019.5104
Rood nubuck



△ 1019.4951
Zwart (grijs) leer



△ 1019.6730
Grijs suède



△ 1019.5690
Zwart nubuck



△ 1019.7094
Blauw suède



△ 1019.5561
Walnoot leer

Art.nr. : 1020

Zool : PU

Leesten: 180 - 190 - 200

Voering: chroomvrije kalfsvoering

Zool PU



△ 1020.5027
Zwart leer



△ 1020.5104
Rood nubuck



△ 1020.4951
Zwart (grijs) leer



△ 1020.6730
Grijs suède



△ 1020.5690
Zwart nubuck



△ 1020.7094
Blauw suède



△ 1020.5561
Walnoot leer

Art.nr. : 1021

Zool : PORO

Leesten: 180 - 190 - 200

Voering: chroomvrije kalfsvoering

Zool PORO



▽ 1021.4485
Beige leer



▽ 1021.5561
Walnoot leer



▽ 1021.5027
Zwart glad leer



▽ 1021.6683
Grijs (metallic) leer



▽ 1021.4101
Zwart/grijs combi leer



▽ 1021.6824
Zwart (metallic) leer



▽ 1021.3869
Rood (gevlamd) leer



▽ 1021.6850
Blauw (metallic) leer



▽ 1021.3960
Nutella (gevlamd) leer

Art.nr. : 1022

Zool : PU

Leesten: 180 - 190 - 200

Voering: chroomvrije kalfsvoering

Zool PU



▽ 1022.4485
Beige leer



▽ 1022.5561
Walnoot leer



▽ 1022.5027
Zwart glad leer



▽ 1022.6683
Grijs (metallic) leer



▽ 1022.4101
Zwart/grijs combi leer



▽ 1022.6824
Zwart (metallic) leer



▽ 1022.3869
Rood (gevlamd) leer



▽ 1022.6850
Blauw (metallic) leer



▽ 1022.3960
Nutella (gevlamd) leer

Art.nr. : 1023

Zool : PORO

Leesten: 180 - 190 - 200

Voering: chroomvrije kalfsvoering

Zool PORO



△ 1023.5027
Zwart glad leer



△ 1023.6683
Grijs (metallic) leer



△ 1023.3960
Nutella (gevlamd) leer



△ 1023.6824
Zwart (metallic) leer



△ 1023.3869
Rood (gevlamd) leer



△ 1023.6850
Blauw (metallic) leer



△ 1023.3864
Cognac (gevlamd) leer

Art.nr. : 1024

Zool : PU

Leesten: 180 - 190 - 200

Voering: chroomvrije kalfsvoering

Zool PU



△ 1024.5027
Zwart glad leer



△ 1024.6683
Grijs (metallic) leer



△ 1024.3960
Nutella (gevlamd) leer



△ 1024.6824
Zwart (metallic) leer



△ 1024.3869
Rood (gevlamd) leer



△ 1024.6850
Blauw (metallic) leer



△ 1024.3864
Cognac (gevlamd) leer

Art.nr. : 1039

Zool : PORO

Leesten: 180 - 190 - 200

Voering: chroomvrije kalfsvoering

Zool PORO



△ 1039.5658
Walnoot leer/suède



△ 1039.5694
Denim leer/suède



△ 1039.6108
Zwart leer/suède



△ 1039.7078
Grijs combi



△ 1039.5027
Zwart leer



△ 1039.7079
Blauw combi



△ 1039.5667
Bordo leer/suède

Art.nr. : 1040

Zool : PU

Leesten: 180 - 190 - 200

Voering: chroomvrije kalfsvoering

Zool PU



△ 1040.5658
Walnoot leer/suède



△ 1040.5694
Denim leer/suède



△ 1040.6108
Zwart leer/suède



△ 1040.7078
Grijs combi



△ 1040.5027
Zwart leer



△ 1040.7079
Blauw combi



△ 1040.5667
Bordo leer/suède

Art.nr. : 1041

Zool : PORO

Leesten: 180 - 190 - 200

Voering: chroomvrije kalfsvoering

Zool PORO



△ 1041.5656
Walnoot leer/suède



△ 1041.4008
Blauw leer



△ 1041.3956
Donker bruin leer



△ 1041.5027
Zwart leer



△ 1041.5752
Bordo leer/suède

Art.nr. : 1042

Zool : PU

Leesten: 180 - 190 - 200

Voering: chroomvrije kalfsvoering

Zool PU



△ 1042.5656
Walnoot leer/suède



△ 1042.4008
Blauw leer



△ 1042.3956
Donker bruin leer



△ 1042.5027
Zwart leer



△ 1042.5752
Bordo leer/suède

durea®

since 1948

durea casual

durea casual



In 5 stappen naar een schoen die bij u past!

Van Drunen Schoenfabriek is de specialist op het gebied van semi-orthopedisch schoeisel voor dames en heren. Sinds 1948 produceren we in Drunen schoenen die een optimaal voetcomfort garanderen.

Kwaliteit, passie en vakmanschap zijn hiervoor de pijlers.

Durea biedt U via het **5 stappenplan** een enorme keuze aan mogelijkheden op het gebied van modellen, zolen, kleuren en leesten. Wij zijn ervan overtuigd dat U zo gemakkelijk een keuze kunt maken voor **een schoen die bij U past**.

Stap 1

Keuze uit 5 modellen maat 3-9½

voor meer informatie zie productbladen

1025



1026



1036



1027



1037



Stap 2

1 zool

PU

PU zool



Stap 3

Keuze uit meerdere kleurvarianten

voor meer informatie zie productbladen

Zwart



Beige



Taupe



Rood (gevlamd)



Cognac (gevlamd)



Brons



Stap 4

1 leestvorm

voor meer informatie zie leesttabel

SOS-Leest 210



Stap 5

Leestaanpassing

voor meer informatie zie leestaanpassing

Leestaanpassing mogelijk door middel van modules met 3 vaste posities en in 2 diktes op een leest

Levertijd 10 werkdagen

Semi-orthopedische schoenen kunnen een hulpmiddel zijn bij het oplossen van een aantal problemen:

- Standafwijking van de voet: o.a. spitsstand, klompvoet
- Standafwijking van de tenen: hallux valgus, klauwtenen, hamertenen
- Bewegingsbeperking van de (voet)gewrichten, botvergroeiing, ontstekingen, hielspoor, stijve gewrichten
- Voettypes: holvoet, platvoet, knikvoet, hakvoet, spreidvoet
- Voortdurende pijnklachten bij staan of lopen, b.v. in de rug, knieën en voeten
- Reumatische aandoeningen, arthrose, osteïemilitis
- Maatafwijkingen: afwijkende voetafmetingen, maatverschillen tussen beide voeten, beenlengteverschillen

Kenmerken van de casual collectie

- Zool speciaal ontwikkeld t.b.v. aanpassing bijvoorbeeld:
 - Hak/hiel verhogingen
 - Afwikkelbalk
- Chroomvrije kalfsvoering of FASHMO-voering voor diabetici afhankelijk van het model
- Kenmerken FASHMO-voering:
 - Antibacteriële werking DIN 20645
 - Ingebouwde bescherming door zilverionen
 - Reduceert groei van geurveroorzakende bacteriën
 - Afwasbaar bij 40°C
- Voldoende ruimte voor een op maat gemaakt orthopedisch voetbed (dikte voetbed op de bal 5 mm)
- Stabiele leren binnenzool met stalen veer
- Sportieve modellen gebaseerd op de succesvolle voetvormleest.
- Made in Holland

Een PU zool in 1 leestvorm zie leesttabel

- Schokabsorberende hak
- Eenvoudig aan te passen
- Geschikt voor hakverhogingen
- Geschikt voor afwikkelbalk



Art.nr. : 1025

Zool : PU

Leest : 210

Voering: FASHMO-voering voor diabetici

Zool PU



△ 1025.4485
Beige leer



△ 1025.5000
Taupe leer



△ 1025.5027
Zwart (glad) leer



△ 1025.6924
Brons (prent) leer



△ 1025.3869
Rood (gevlamd) leer



△ 1025.6976
Zwart (prent) leer



△ 1025.3864
Cognac (gevlamd) leer

Art.nr. : 1026

Zool : PU

Leest : 210

Voering: chroomvrije kalfsvoering

Zool PU



△ 1026.5027
Zwart (glad) leer



△ 1026.6850
Blauw (metallic) leer



△ 1026.3869
Rood (gevlamd) leer



△ 1026.6924
Brons (prent) leer



△ 1026.3864
Cognac (gevlamd) leer



△ 1026.6976
Zwart (prent) leer



△ 1026.5000
Taupe leer

Art.nr. : 1027

Zool : PU

Leest : 210

Voering: chroomvrije kalfsvoering

Zool PU



△ 1027.3869
Rood (gevlamd) leer



△ 1027.6976
Zwart (prent) leer



△ 1027.3864
Cognac (gevlamd) leer



△ 1027.5027
Zwart (glad) leer



△ 1027.5000
Taupe leer



△ 1027.6924
Brons (prent) leer

Art.nr. : 1036

Zool : PU

Leest : 210

Voering: FASHMO-voering voor diabetici

Zool PU



△ 1036.4485
Beige leer



△ 1036.6924
Brons (prent) leer



△ 1036.3869
Rood (gevlamd) leer



△ 1036.6976
Zwart (prent) leer



△ 1036.3864
Cognac (gevlamd) leer



△ 1036.5000
Taupe leer

Art.nr. : 1037

Zool : PU

Leest : 210

Voering: chroomvrije kalfsvoering

Zool PU



△ 1037.3869
Rood (gevlamd) leer



△ 1037.6976
Zwart (prent) leer



△ 1037.3864
Cognac (gevlamd) leer



△ 1037.5000
Taupe leer



△ 1037.6924
Brons (prent) leer

durea®

since 1948

durea modern

durea modern



In 5 stappen naar een schoen die bij u past!

Van Drunen Schoenfabriek is de specialist op het gebied van semi-orthopedisch schoeisel voor dames en heren. Sinds 1948 produceren we in Drunen schoenen die een optimaal voetcomfort garanderen.

Kwaliteit, passie en vakmanschap zijn hiervoor de pijlers.

Durea biedt U via het **5 stappenplan** een enorme keuze aan mogelijkheden op het gebied van modellen, zolen, kleuren en leesten. Wij zijn ervan overtuigd dat U zo gemakkelijk een keuze kunt maken voor **een schoen die bij U past**.

Stap 1

Keuze uit 6 modellen maat 3-9½

voor meer informatie zie productbladen

1043 en 1044



1047 en 1048



1055 en 1056



1049 en 1050



1053 en 1054



1057 en 1058



Stap 2

Keuze uit 2 zolen

afwikkel TPU zool of TPU/PU zool

Afwikkel TPU zool



TPU/PU zool

Stap 3

Keuze uit meerdere kleurvarianten

voor meer informatie zie productbladen

Zwart leer



Zwart nubuck



Zwart combi



Taupe leer



Taupe nubuck



Taupe nubuck/leer



Grijs leer



Grijs combi



Donkerblauw nubuck



Blauw combi



Stap 4

Keuze uit 2 leesten

voor meer informatie zie leesttabel

SOS-Leest 174 (normaal)



SOS-Leest 178 (breed)

Stap 5

Leestaanpassing

voor meer informatie zie leestaanpassing

Leestaanpassing mogelijk door middel van modules met 3 vaste posities en in 2 diktes op een leest

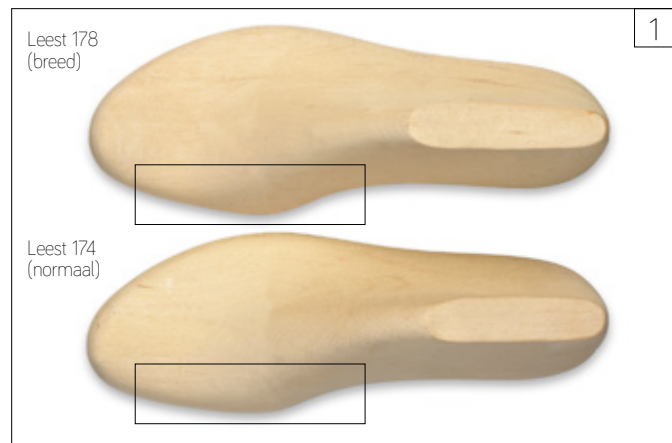
Levertijd 10 werkdagen

Semi-orthopedische schoenen kunnen een hulpmiddel zijn bij het oplossen van een aantal problemen:

- Standafwijking van de voet: o.a. spitsstand, klompvoet
- Standafwijking van de tenen: hallux valgus, klauwtenen, hamertenen
- Bewegingsbeperking van de (voet)gewrichten, botvergroeiing, ontstekingen, hielspoor, stijve gewrichten
- Voettypes: holvoet, platvoet, knikvoet, hakvoet, spreidvoet
- Voortdurende pijnklachten bij staan of lopen, b.v. in de rug, knieën en voeten
- Reumatische aandoeningen, arthrose, osteomyelitis
- Maatafwijkingen: afwijkende voetafmetingen, maatverschillen tussen beide voeten, beenlengteverschillen

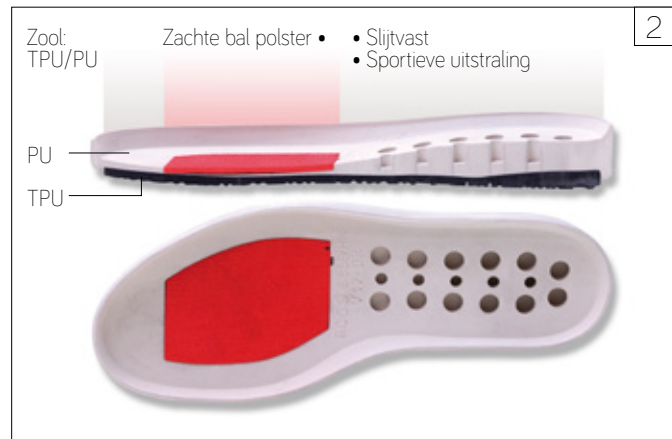
Kenmerken van de modern collectie

- Door de NVOS goedgekeurde Semi-orthopedische dames leesten
 - 2 verschillende breedten 174 (normaal) en 178 (breed) met ruimte voor lichte hallux valgus, zie afb. 1
 - Zelfde optiek en zelfde hakhoogte
- Chroomvrije kalfsvoering of FASHMO-voering voor diabetici afhankelijk van het model
- Voldoende ruimte voor een op maat gemaakt orthopedisch voetbed (dikte voetbed op de bal 5 mm)
- Stabiele leren binnenzool met stalen veer
- Made in Holland



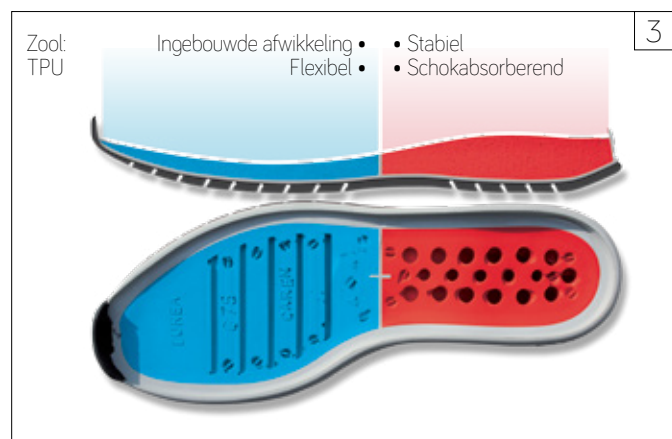
Een TPU/PU zool in 2 leesten zie leesttabel

- 2-kleurige zool, zie afb. 2
- Slijtvast
- Sportieve uitstraling
- Zachte bal polster (rood) voor optimale demping en flexibiliteit



Een DuoTone TPU zool in 2 leesten zie leesttabel

- Buitenschaal van 2-kleurig TPU, zie afb. 3
- PU vulling
 - Hielpartij → stabiel
 - Voorzijde → flexibel
- Ingebouwde afwikkeling
- Sportieve uitstraling



Art.nr. : 1043

Zool : Afwikkel TPU

Leesten: 174 (normaal) - 178 (breed)

Voering: chroomvrije kalfsvoering

TPU zool



△ 1043.7080
Zwart combi leer/suède



△ 1043.7082
Zwart combi leer/fantasie



△ 1043.7081
Grijs combi leer/fantasie

Art.nr. : 1044
 Zool : TPU/PU
 Leesten: 174 (normaal) - 178 (breed)
 Voering: chroomvrije kalfsvoering



TPU/PU zool



△ 1044.7080
 Zwart combi leer/suède



△ 1044.7082
 Zwart combi leer/fantasie



△ 1044.7081
 Grijs combi leer/fantasie

Art.nr. : 1047

Zool : Afwikkel TPU

Leesten: 174 (normaal) - 178 (breed)

Voering: FASHMO-voering voor diabetici

TPU zool



△ 10475027
Zwart leer



△ 10476683
Grijs (metallic) leer



△ 10475386
Taupe leer



△ 10476102
Donkerblauw nubuck

Art.nr. : 1048
Zool : TPU/PU
Leesten: 174 (normaal) - 178 (breed)
Voering: FASHMO-voering voor diabetici



TPU/PU zool



△ 1048.5027
Zwart leer



△ 1048.6683
Grijs (metallic) leer



△ 1048.5386
Taupe leer



△ 1048.6102
Donkerblauw nubuck

Art.nr. : 1049
 Zool : Afwikkel TPU
 Leesten: 174 (normaal) - 178 (breed)
 Voering: chroomvrije kalfsvoering

TPU zool



△ 1049.6019
 Taupe nubuck/leer combi



△ 1049.7085
 Blauw combi



△ 1049.6426
 Zwart nubuck



△ 1049.6683
 Grijs (metallic) leer



△ 1049.7083
 Zwart combi

Art.nr. : 1050
 Zool : TPU/PU
 Leesten: 174 (normaal) - 178 (breed)
 Voering: chroomvrije kalfsvoering



△ 1050.6019
 Taupe nubuck/leer combi



△ 1050.7085
 Blauw combi



△ 1050.6426
 Zwart nubuck



△ 1050.6683
 Grijs (metallic) leer



△ 1050.7083
 Zwart combi

Art.nr. : 1053
 Zool : Afwikkel TPU
 Leesten: 174 (normaal) - 178 (breed)
 Voering: FASHMO-voering voor diabetici

TPU zool



△ 1053.6426
 Zwart nubuck



△ 1053.6102
 Donkerblauw nubuck



△ 1053.5027
 Zwart leer



△ 1053.5969
 Taupe nubuck



△ 1053.5386
 Taupe leer

Art.nr. : 1054
 Zool : TPU/PU
 Leesten: 174 (normaal) - 178 (breed)
 Voering: FASHMO-voering voor diabetici



TPU/PU zool



△ 1054.6426
 Zwart nubuck



△ 1054.6102
 Donkerblauw nubuck



△ 1054.5027
 Zwart leer



△ 1054.5969
 Taupe nubuck



△ 1054.5386
 Taupe leer

Art.nr. : 1055

Zool : Afwikkel TPU

Leesten: 174 (normaal) - 178 (breed)

Voering: FASHMO-voering voor diabetici

TPU zool



△ 1055.5027
Zwart leer



△ 1055.6102
Donkerblauw nubuck



△ 1055.5386
Taupe leer



△ 1055.6683
Grijs (metallic) leer

Art.nr. : 1056
Zool : TPU/PU
Leesten: 174 (normaal) - 178 (breed)
Voering: FASHMO-voering voor diabetici



TPU/PU zool



△ 1056.5027
Zwart leer



△ 1056.6102
Donkerblauw nubuck



△ 1056.5386
Taupe leer



△ 1056.6683
Grijs (metallic) leer

Art.nr. : 1057
 Zool : Afwikkel TPU
 Leesten: 174 (normaal) - 178 (breed)
 Voering: chroomvrije kalfsvoering

TPU zool



△ 1057.6929
 Grijs combi (voorzien van ritssluiting aan de binnenzijde)



△ 1057.7090
 Blauw combi (voorzien van ritssluiting aan de binnenzijde)



△ 1057.6978
 Zwart combi (voorzien van ritssluiting aan de binnenzijde)

Art.nr. : 1058
 Zool : TPU/PU
 Leesten: 174 (normaal) - 178 (breed)
 Voering: chroomvrije kalfsvoering



TPU/PU zool



△ 1058.6929
 Grijs combi (voorzien van ritssluiting aan de binnenzijde)



△ 1058.7090
 Blauw combi (voorzien van ritssluiting aan de binnenzijde)



△ 1058.6978
 Zwart combi (voorzien van ritssluiting aan de binnenzijde)

durea®

since 1948

durea GO



durea GO

In 5 stappen naar een schoen die bij u past!

Van Drunen Schoenfabriek is de specialist op het gebied van semi-orthopedisch schoeisel voor dames en heren. Sinds 1948 produceren we in Drunen schoenen die een optimaal voetcomfort garanderen.

Kwaliteit, passie en vakmanschap zijn hiervoor de pijlers.

Durea GO biedt U via het **5 stappenplan** een enorme keuze aan mogelijkheden op het gebied van modellen, zolen, kleuren en leesten. Wij zijn ervan overtuigd dat U zo gemakkelijk een keuze kunt maken voor **een schoen die bij U past**.

Stap 1 Keuze uit 2 modellen maat 3-9½

voor meer informatie zie productbladen

1059



1060



Stap 2 1 zool



PU zool GO



Stap 3 Keuze uit meerdere kleurvarianten

voor meer informatie zie productbladen

Zwart leer combi



Blauw leer combi



Grijs leer combi



Wit leer combi



Zwart leer/fantasia combi



Stap 4 Keuze uit 2 leesten

voor meer informatie zie leesttabel

SOS-Leest 174 (normaal)



SOS-Leest 178 (breed)

Stap 5 Leestaanpassing

voor meer informatie zie leestaanpassing

Leestaanpassing mogelijk door middel van modules met 3 vaste posities en in 2 diktes op een leest

Levertijd 10 werkdagen

Semi-orthopedische schoenen kunnen een hulpmiddel zijn bij het oplossen van een aantal problemen:

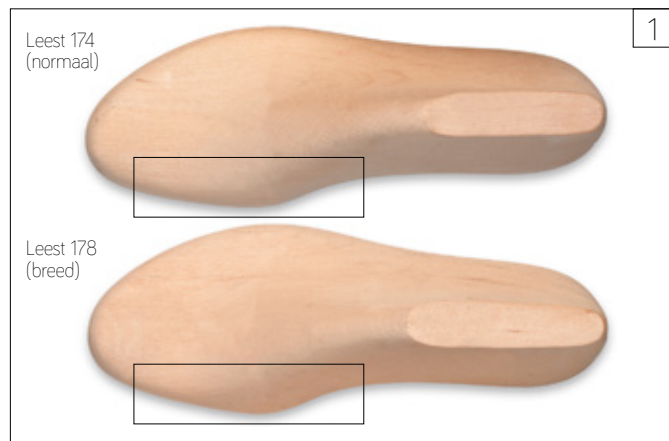
- Standafwijking van de voet: o.a. spitsstand, klompvoet
- Standafwijking van de tenen: hallux valgus, klauwtenen, hamertenen
- Bewegingsbeperking van de (voet)gewrichten, botvergroeiing, ontstekingen, hielspoor, stijve gewrichten
- Voettypes: holvoet, platvoet, knikvoet, hakvoet, spreidvoet
- Voortdurende pijnklachten bij staan of lopen, b.v. in de rug, knieën en voeten
- Reumatische aandoeningen, arthrose, osteomyelitis
- Maatafwijkingen: afwijkende voetafmetingen, maatverschillen tussen beide voeten, beenlengteverschillen

Kenmerken van de GO collectie

- Door de NVOS goedgekeurde Semi-orthopedische dames leesten
 - 2 verschillende breedten 174 (normaal) en 178 (breed) met ruimte voor lichte hallux valgus, zie afb.1
 - Zelfde optiek en zelfde hakhoogte
- Chromovrije kalfsvoering
- Voldoende ruimte voor een op maat gemaakt orthopedisch voetbed (dikte voetbed op de bal 5 mm)
- Stabiele leren binnenzool met stalen veer
- De innovatieve GO zool zorgt voor een ideaal looppatroon en stimuleert daarmee een natuurlijke houding van je lichaam.
- GO is ontwikkeld door Durea in samenwerking met het UMC Groningen, bewegingswetenschappers en podotherapeuten.
De GO schoen geeft je **ENERGIE IN ELKE STAP**
- Made in Holland

Een 2 kleurige PU zool (GO) in 2 leesten zie leesttabel

- 2-kleurige PU zool, zie afb. 2
- Slijtvast
- Sportieve uitstraling
- PU zool geeft demping in de hiel



Art.nr. : 1059

Zool : GO

Leesten: 174 (normaal) - 178 (breed)

Voering: chroomvrije kalfsvoering

PU zool GO



△ 1059.6782
Zwart glad leer combi



△ 1059.7095
Zwart leer/fantasie combi



△ 1059.7091
Blauw leer combi



△ 1059.7092
Grijs leer combi



△ 1059.7093
Wit leer combi

Art.nr. : 1060

Zool : GO

Leesten: 174 (normaal) - 178 (breed)

Voering: chroomvrije kalfsvoering



PU zool GO



△ 1060.7103
Zwart glad leer combi



△ 1060.7128
Zwart leer/fantasie combi



△ 1060.7125
Blauw leer combi



△ 1060.7126
Grijs leer combi



△ 1060.7127
Wit leer combi

durea®

since 1948

durea flex



durea flex

In 4 stappen naar een schoen die bij u past!

Van Drunen Schoenfabriek is de specialist op het gebied van semi-orthopedisch schoeisel voor dames en heren. Sinds 1948 produceren we in Drunen schoenen die een optimaal voetcomfort garanderen.

Kwaliteit, passie en vakmanschap zijn hiervoor de pijlers.

Durea biedt U via het **4 stappenplan** een enorme keuze aan mogelijkheden op het gebied van modellen, zolen, kleuren en leesten. Wij zijn ervan overtuigd dat U zo gemakkelijk een keuze kunt maken voor **een schoen die bij U past**.

Stap 1

Keuze uit 2 modellen maat 3-9½

voor meer informatie zie productbladen

1061 en 1062

1063 en 1064

Flex technologie op binnen- en buitenbal



Stap 2

Keuze uit 2 zolen

PORO of PU

PORO zool



PU zool

Stap 3

Keuze uit meerdere kleurvarianten

voor meer informatie zie productbladen

Zwart leer

Taupe leer combi

Zwart leer/fantasie

Taupe leer/fantasie



Stap 4

Keuze uit 3 leesten

voor meer informatie zie leesttabel

SOS-Leest 180

SOS-Leest 190

SOS-Leest 200



Levertijd 10 werkdagen

Semi-orthopedische schoenen kunnen een hulpmiddel zijn bij het oplossen van een aantal problemen:

- Standafwijking van de voet: o.a. spitsstand, klompvoet
- Standafwijking van de tenen: hallux valgus, klauwtenen, hamertenen
- Bewegingsbeperking van de (voet)gewrichten, botvergroeiing, ontstekingen, hielspoor, stijve gewrichten
- Voettypes: holvoet, platvoet, knikvoet, hakvoet, spreidvoet
- Voortdurende pijnklachten bij staan of lopen, b.v. in de rug, knieën en voeten
- Reumatische aandoeningen, arthrose, oostemilitis
- Maatafwijkingen: afwijkende voetafmetingen, maatverschillen tussen beide voeten, beenlengteverschillen

Kenmerken van de flex collectie

- Stabiele schoen met flex technologie op binnen- en buitenbal (zie foto 1)
- Flex technologie:
 - Groot herstellend vermogen
 - Behoud van pasvorm
- Chromovrije kalfsvoering
- Voldoende ruimte voor een op maat gemaakt orthopedisch voetbed (dikte voetbed op de bal 5 mm)
- Stabiele leren binnenzool met stalen veer
- Door de NVOS goedgekeurde semi-orthopedische dames leesten
- Made in Holland



Optimaal comfort door flex technologie

Een PORO zool in 3 leestvormen zie leesttabellen

- Lichtgewicht EVA
- Eenvoudig aan te passen
- Geschikt voor hakverhogingen
- Geschikt voor afwikkelbalk



Een PU zool in 3 leestvormen zie leesttabellen

- Schokabsorberende hak
- Eenvoudig aan te passen
- Geschikt voor hakverhogingen
- Geschikt voor afwikkelbalk



Art.nr. : 1061
 Zool : PORO
 Leest : 180 - 190 - 200
 Voering: chroomvrije kalfsvoering



Zool PORO



△ 1061.7130
 Taupe leer combi



△ 1061.7154
 Zwart leer/fantasie



△ 1061.7132
 Zwart leer



△ 1061.7131
 Taupe leer/fantasie

Art.nr. : 1062
 Zool : PU
 Leest : 180 - 190 - 200
 Voering: chroomvrije kalfsvoering

Zool PU



△ 1062.7130
 Taupe leer combi



△ 1062.7154
 Zwart leer/fantasie



△ 1062.7132
 Zwart leer



△ 1062.7131
 Taupe leer/fantasie

Art.nr. : 1063
 Zool : PORO
 Leest : 180 - 190 - 200
 Voering: chroomvrije kalfsvoering



Zool PORO



△ 1063.7130
 Taupe leer combi



△ 1063.7133
 Zwart leer/fantasie



△ 1063.7132
 Zwart leer



△ 1063.7155
 Taupe leer/fantasie

Art.nr. : 1064
 Zool : PU
 Leest : 180 - 190 - 200
 Voering: chroomvrije kalfsvoering

Zool PU



△ 1064.7130
 Taupe leer combi



△ 1064.7133
 Zwart leer/fantasie



△ 1064.7132
 Zwart leer



△ 1064.7155
 Taupe leer/fantasie

durea®

since 1948

durea diabetes



durea diabetes

In 5 stappen naar een schoen die bij u past!

Van Drunen Schoenfabriek is de specialist op het gebied van semi-orthopedisch schoeisel voor dames en heren. Sinds 1948 produceren we in Drunen schoenen die een optimaal voetcomfort garanderen. Kwaliteit, passie en vakmanschap zijn hiervoor de pijlers.

Durea biedt U via het **5 stappenplan** een enorme keuze aan mogelijkheden op het gebied van modellen, zolen, kleuren en leesten. Wij zijn ervan overtuigd dat U zo gemakkelijk een keuze kunt maken voor **een schoen die bij U past**.

Stap 1 3 modellen maat 3-9½

voor meer informatie zie productbladen

1065



1066



1067



Stap 2 1 speciale zool

PU

PU zool



Stap 3 Keuze uit meerdere kleurvarianten

voor meer informatie zie productbladen

Zwart leer



Taupe leer combi



Blauw leer combi



Zwart leer combi



Grijs leer combi



Stap 4 Keuze uit 2 leesten

voor meer informatie zie leesttabel

SOS-Leest 314 (normaal)



SOS-Leest 318 (breed)

Stap 5 Leestaanpassing

voor meer informatie zie leestaanpassing

Leestaanpassing mogelijk door middel van modules met 3 vaste posities en in 2 diktes op een leest

Levertijd 10 werkdagen

Semi-orthopedische schoenen kunnen een hulpmiddel zijn bij het oplossen van een aantal problemen:

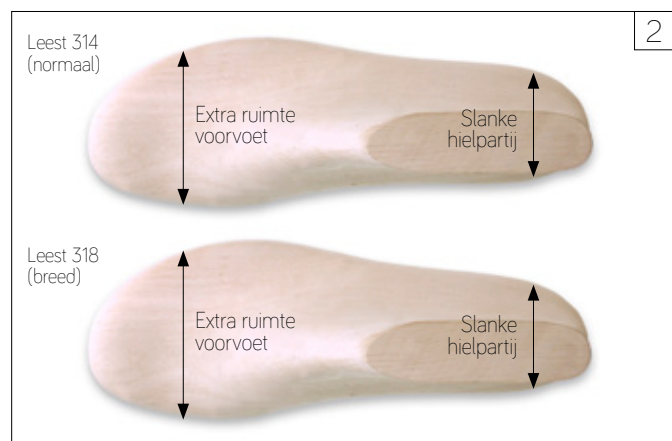
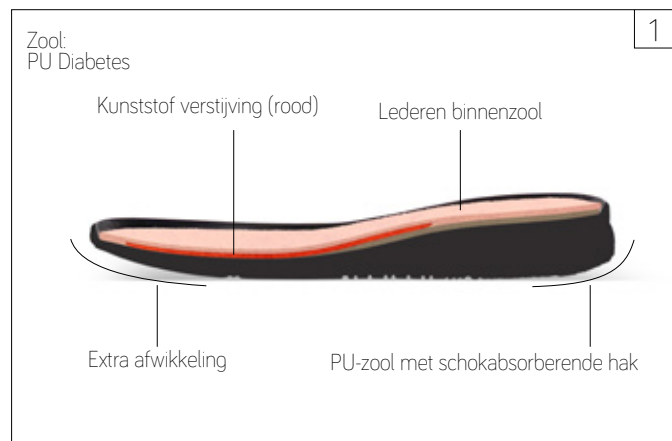
- Standafwijking van de voet: o.a. spitsstand, klompvoet
- Standafwijking van de tenen: hallux valgus, klauwtenen, hamertenen
- Bewegingsbeperking van de (voet)gewrichten, botvergroeiing, ontstekingen, hielspoor, stijve gewrichten
- Voettypes: holvoet, platvoet, knikvoet, hakvoet, spreidvoet
- Voortdurende pijnklachten bij staan of lopen, b.v. in de rug, knieën en voeten
- Reumatische aandoeningen, arthrose, osteomyelitis
- Maatafwijkingen: afwijkende voetafmetingen, maatverschillen tussen beide voeten, beenlengteverschillen

Kenmerken van de diabetes collectie

- Kunststof verstijving van de zool, zie afb. 1
- Extra afwikkeling in de voorvoet, zie afb. 1
- Veel ruimte in de voorvoet in combinatie met extra slanke hielpartij, zie afb. 2
- Leverbaar in 2 leestbreedtes, zie afb. 2 (314 normaal en 318 breed)
- Zachte FASHMO-voering:
 - Antibacteriële werking DIN 20645
 - Ingebouwde bescherming door zilverionen
 - Reduceert groei van geur veroorzakende bacteriën
- Naast diabetes ook geschikt voor o.a. reuma/hallux rigidus
- Voldoende ruimte voor een op maat gemaakt orthopedisch voetbed (dikte voetbed op de bal 5 mm)
- Alle modellen hebben gladde voorbladen om zoveel mogelijk drukpunten te vermijden
- Made in Holland

Een PU-zool in 2 leestvormen [zie leesttabellen](#)

- Slijtvaste PU-zool met schokabsorberende hak zorgt voor veel draagcomfort
- Brede hak voor stabiliteit
- Zolen zijn goed aan te passen



Art.nr. : 1065

Zool : PU

Leest : 314 (normaal) - 318 (breed)

Voering: FASHMO-voering voor diabetici

Zool PU



△ 1065.7141
Taupe leer combi



△ 1065.7140
Zwart leer combi



△ 1065.7139
Blauw (metallic) leer combi



△ 1065.5027
Zwart leer



△ 1065.7138
Grijs (metallic) leer combi

Art.nr. : 1066

Zool : PU

Leest : 314 (normaal) - 318 (breed)

Voering: FASHMO-voering voor diabetici

Zool PU



△ 1066.7141
Taupe leer combi



△ 1066.7140
Zwart leer combi



△ 1066.7139
Blauw (metallic) leer combi



△ 1066.5027
Zwart leer



△ 1066.7138
Grijs (metallic) leer combi

Art.nr. : 1067

Zool : PU

Leest : 314 (normaal) - 318 (breed)

Voering: FASHMO-voering voor diabetici

Zool PU



△ 1067.7141
Taupe leer combi (voorzien van ritssluiting aan de binnenzijde)



△ 1067.7140
Zwart leer combi (voorzien van ritssluiting aan de binnenzijde)



△ 1067.7139
Blauw (metallic) leer combi (voorzien van ritssluiting aan de binnenzijde)



△ 1067.5027
Zwart leer (voorzien van ritssluiting aan de binnenzijde)



△ 1067.7138
Grijs (metallic) leer combi (voorzien van ritssluiting aan de binnenzijde)



GIJS collectie



GIJS collectie



GIJS

GIJS collectie

In 4 stappen naar een schoen die bij u past!

Van Drunen Schoenfabriek is de specialist op het gebied van semi-orthopedisch schoeisel voor dames en heren. Sinds 1948 produceren we in Drunen schoenen die een optimaal voetcomfort garanderen.

Kwaliteit, passie en vakmanschap zijn hiervoor de pijlers.

GIJS biedt U via het **4 stappenplan** een enorme keuze aan mogelijkheden op het gebied van modellen, zolen, kleuren en leesten. Wij zijn ervan overtuigd dat U zo gemakkelijk een keuze kunt maken voor **een schoen die bij U past**.

Stap 1 Keuze uit 2 modellen maat 6-13

voor meer informatie zie productbladen

1500



1501



Stap 2 1 zool

TPU

Zool TPU



Stap 3 Keuze uit meerdere kleurvarianten

voor meer informatie zie productbladen

Antracite suède



Zwart leer



Blauw suède



Bruin croco



Whisky leer



Bruin leer



Stap 4 Keuze uit 2 leesten

voor meer informatie zie leesttabel

SOS-Leest 404 (normaal)



SOS-Leest 408 (breed)

Levertijd 15 werkdagen

Semi-orthopedische schoenen kunnen een hulpmiddel zijn bij het oplossen van een aantal problemen:

- Standafwijking van de voet: o.a. spitsstand, klompvoet
- Standafwijking van de tenen: hallux valgus, klauwtenen, hamertenen
- Bewegingsbeperking van de (voet)gewrichten, botvergroeiing, ontstekingen, hielspoor, stijve gewrichten
- Voettypes: holvoet, platvoet, knikvoet, hakvoet, spreidvoet
- Voortdurende pijnklachten bij staan of lopen, b.v. in de rug, knieën en voeten
- Reumatische aandoeningen, arthrose, oostemilitis
- Maatafwijkingen: afwijkende voetafmetingen, maatverschillen tussen beide voeten, beenlengteverschillen

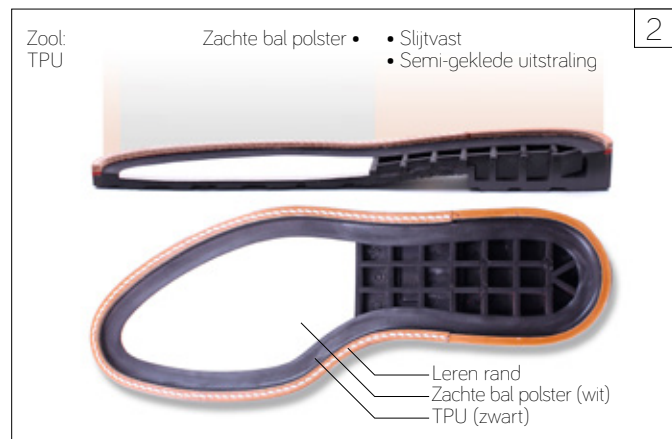
Kenmerken van de GIJS collectie

- Semi-orthopedische heren leesten
 - 2 verschillende breedten 404 (normaal) en 408 (breed) zie afb. 1
 - Zelfde optiek en zelfde hakhoogte
- Kalfsvoering
- Voldoende ruimte voor een op maat gemaakt orthopedisch voetbed (dikte voetbed op de bal 5 mm)
- Stabiele leren binnenzool met stalen veer



Een TPU zool met 2-kleurige leren rand in 2 leesten zie leesttabel

- Slijtvast
- Semi-geklede uitstraling
- Zachte bal polster (wit) voor optimale demping en flexibiliteit zie afb. 2





GIJS

Art.nr. : 1500
Zool : GIJS
Leesten: 404 (normaal) - 408 (breed)
Voering: kalfsvoering



TPU zool



△ 1500.6325
Antracite suède



△ 1500.7097
Bruin leer



△ 1500.6327
Blauw suède



△ 1500.7096
Whisky leer



△ 1500.6574
Bruin croco leer



△ 1500.7098
Zwart leer



△ 1500.7029
Antracite print suède



GIJS

Art.nr. : 1501
Zool : GIJS
Leesten: 404 (normaal) - 408 (breed)
Voering: kalfsvoering

TPU zool



△ 1501.6325
Antracite suède



△ 1501.7097
Bruin leer



△ 1501.6327
Blauw suède



△ 1501.7096
Whisky leer



△ 1501.6574
Bruin croco leer



△ 1501.7098
Zwart leer



△ 1501.7029
Antracite print suède

durea®

since 1948



leestaanpassing



leestaanpassing

Leestaanpassing bevat:

A. **DCS** (Durea Customized Shoes)

B. **Modules** voor op de leest

A. Hoe werkt het concept **DCS**?

1. Orthopedisch schoenmaker meet de voeten van de patiënt.
2. Orthopedisch schoenmaker gebruikt een houten Durea leest* om aanpassingen te maken:
 - a. Deze aanpassingen (zie foto) kunnen flexibel en individueel worden gemaakt op de leest:
 - I. Van wreef tot teen tot maximaal 8mm hoogte.
 - II. Aanpassingen aanbrengen met dubbelzijdig tape (niet met spijkers!).
 - III. Indien nodig links en rechts afwijkend.
 - IV. **Geen** aanpassingen aan binnenzool, zool en hielpartij.
 - b. Indien nodig kan er een plastic passchoen worden gemaakt door de orthopedisch schoenmaker.
3. De aangepaste leest (op basis van **180, 190** of **200**) met bestelling (model/kleur/zooltype uit de **basic** collectie) wordt naar Durea gestuurd.
4. Durea produceert deze DCS schoen in haar fabriek in Drunen (NL) met een levertijd van 3 productie weken.
5. DCS schoen en bijbehorende individueel aangepaste leest worden terug naar de Orthopedisch schoenmaker gestuurd. De leesten kunnen na verwijdering van de aanpassing worden hergebruikt.
6. Kosten: **25% DCS toeslag op OSB inkoopprijs** (exclusief leesten).

* Leesten kosten € 52,- per paar en blijven in eigendom van de Orthopedisch schoenmaker.



Waarom is **DCS** een interessant concept:

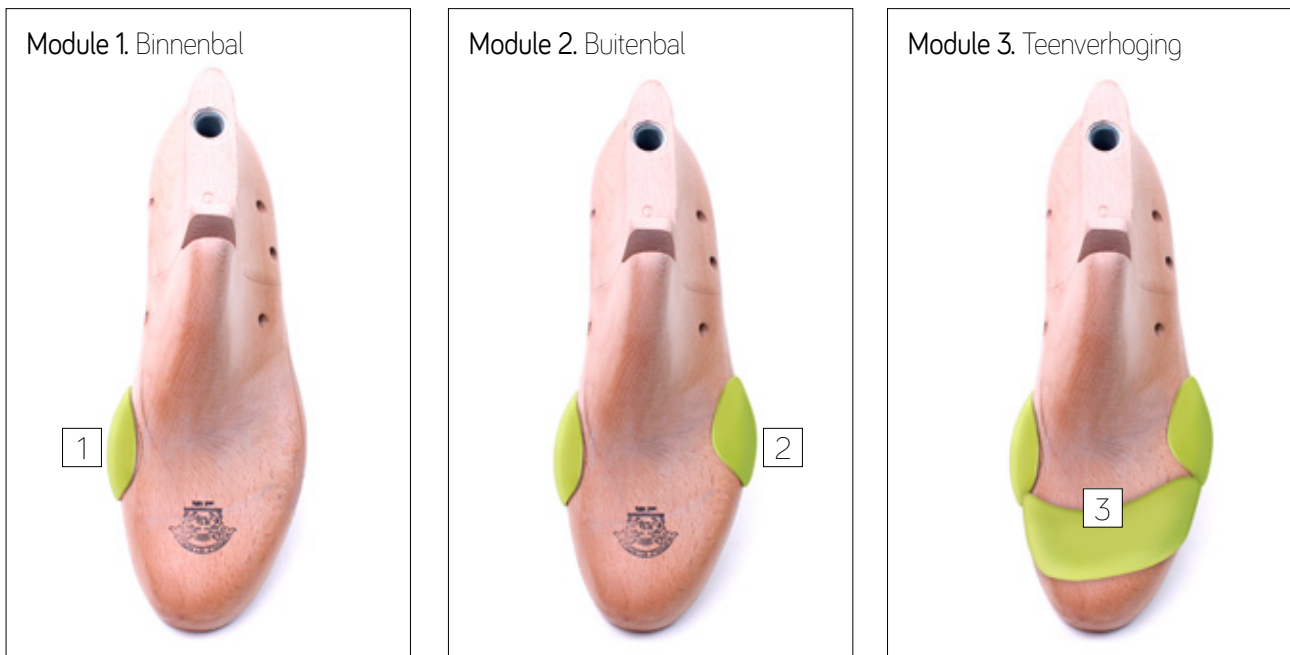
1. Goedkopere oplossing dan (lichte) OSA schoen.
2. Betere pasvorm vanwege **flexibele** en **individuele** aanpassingen.
3. Patiënttevredenheid is hoger door aantrekkelijker optiek en meer keuze uit de Durea basiccollectie.
4. Snelle levering door productie in Nederland.
5. Hierdoor kunnen veelvoorkomende problemen (Hallux Valgus, Hamertenen, Klauwtenen, etc.) beter en goedkoper worden verholpen.

Levertijd 10 werkdagen

B. Hoe werkt het concept met **Modules** op de leest?

Deze modules zijn ervoor om extra ruimte te maken. Ze zijn beschikbaar voor **3 vaste posities** op de leest (zie foto); binnenbal, buitenbal en teenverhoging. Ze zijn er in **2 diktes**, 5 mm en 8 mm. Je hoeft geen leesten meer te kopen maar kan het aangeven op je bestelformulier welke modules qua dikte en positie je wilt gebruiken.

Deze mogelijkheden zijn beschikbaar voor de leesten 180/190/200/210/174/178/314/318; Basic-, Casual-, Modern-, GO- en Diabetes collectie.



Waarom is werken met **Modules** een slim concept:

1. Goedkope oplossing, een leest kopen is niet nodig.
2. Op een bestelformulier geef je de positie en dikte van de module(s) aan.
3. Dit concept is op meerdere Durea collecties toepasbaar (zie hierboven).
4. Beter pasvorm voor algemeen voor komende voetproblemen.
5. Hierdoor kunnen veel voor komende problemen (Hallux Valgus, Hamertenen, Klauwtenen, etc.) beter en goedkoper worden verholpen.
6. Voor zeer specifieke aanpassingen verwijzen we naar het DCS concept.
7. Snelle levering door productie in Nederland.
6. Kosten: zie prijslijst.

Levertijd 10 werkdagen

durea®

since 1948



leesttabellen



leesttabellen

Leesttabellen van leesten 180/190/200 op basis van meetprotocol volgens de NVOS

Let op: balomvang is inclusief ruimte (5 mm bij de bal) voor voetbed

Leest	Maat	L1 leestlengte in mm	L2 balbreedte in mm	L3 balomvang in mm	L4 hielheffing in mm	L5 hielwreef in mm	L6 teenhoogte in mm	L7 teensprong in mm	L8 hielbreedte in mm	L9 lage wreefmaat in mm	L10 hoge wreefmaat in mm
180	3	234	84	237	29,7	318	30	18	61	238	238
	3½	238	85	240	29,8	323	30,3	18,4	61,6	241	240
	4	242	86	242	29,9	328	30,6	18,8	62,2	243	242
	4½	247	87	245	30	333	30,9	19,3	62,8	246	244
	5	251	88	248	30,1	337	31,2	19,7	63,5	249	247
	5½	255	89	250	30,2	342	31,5	20,1	64,1	251	249
	6	259	90	253	30,3	347	31,8	20,5	64,7	254	251
	6½	264	91	256	30,4	352	32,2	21	65,3	257	253
	7	268	92	259	30,5	357	32,5	21,4	65,9	260	255
	7½	272	93	261	30,6	362	32,8	21,8	66,5	262	257
	8	276	94	264	30,7	366	33,1	22,2	67,2	265	260
	8½	281	95	267	30,8	371	33,4	22,7	67,8	268	262
9	285	96	269	30,8	376	33,7	23,1	68,4	270	264	
9½	289	97	272	31	381	34	23,5	69	273	266	
190	3	234	85	228	24,7	315	30	16,5	60	229	235
	3½	238	85,9	231	24,8	320	30,5	16,7	60,7	232	238
	4	242	86,8	233	24,9	325	30,9	16,8	61,4	234	240
	4½	247	87,8	236	25	330	31,4	17	62,1	237	243
	5	251	88,7	239	25,1	335	31,8	17,1	62,8	240	245
	5½	255	89,6	241	25,2	340	32,3	17,3	63,5	242	248
	6	259	90,5	244	25,3	345	32,8	17,4	64,2	245	250
	6½	264	91,5	247	25,4	350	33,2	17,6	64,8	248	253
	7	268	92,4	250	25,5	355	33,7	17,7	65,5	251	255
	7½	272	93,3	252	25,6	360	34,2	17,9	66,2	253	258
	8	276	94,2	255	25,7	365	34,6	18	66,9	256	260
	8½	281	95,2	258	25,8	370	35,1	18,2	67,6	259	263
9	285	96,1	260	25,8	375	35,5	18,3	68,3	261	265	
9½	289	97	263	26	380	36	18,5	69	264	268	
200	3	234	85	245	19,7	335	32	13	61	245	246
	3½	238	86	247	19,8	340	32,4	13,1	61,6	247	248
	4	243	87	250	19,9	345	32,8	13,2	62,2	250	251
	4½	247	88	252	20	350	33,2	13,2	62,8	252	253
	5	251	89	255	20,1	355	33,5	13,3	63,5	255	256
	5½	256	90	257	20,2	360	33,9	13,4	64,1	257	258
	6	260	91	260	20,3	365	34,3	13,5	64,7	260	260
	6½	264	92	262	20,4	370	34,7	13,5	65,3	262	263
	7	268	93	265	20,5	375	35,1	13,6	65,9	265	265
	7½	273	94	267	20,6	380	35,5	13,7	66,5	267	267
	8	277	95	270	20,7	385	35,8	13,8	67,2	270	270
	8½	281	96	272	20,8	390	36,2	13,8	67,8	272	272
9	286	97	275	20,9	395	36,6	13,9	68,4	275	275	
9½	290	98	277	21	400	37	14	69	277	277	

Leest 180: hakhoogte bij maat 4½ = 30 mm.
 Leest 190: hakhoogte bij maat 4½ = 25 mm.
 Leest 200: hakhoogte bij maat 4½ = 20 mm.

Schoenen hebben een lichtgewicht PORO zool of een schokabsorberende PU-zool.

Leesttabellen van leest 210 op basis van meetprotocol volgens de NVOS

Let op: balomvang is inclusief ruimte (5 mm bij de bal) voor voetbed


Leest	Maat	L1 leestlengte in mm	L2 balbreedte in mm	L3 balomvang in mm	L4 hielheffing in mm	L5 hielwreef in mm	L6 teenhoogte in mm	L7 teensprong in mm	L8 hielbreedte in mm	L9 lage wreefmaat in mm	L10 hoge wreefmaat in mm
210	3	235	87,5	240	17	336	32,8	12	59,3	240	242
	3½	239	88,4	243	17,2	341	33,2	12,2	60	243	245
	4	243	89,3	245	17,3	346	33,6	12,3	60,6	245	247
	4½	248	90,2	248	17,5	351	34	12,5	61,2	248	250
	5	252	91	250	17,6	356	34,4	12,6	61,9	250	253
	5½	256	91,9	253	17,8	361	34,8	12,8	62,5	253	255
	6	260	92,8	256	17,9	366	35,2	12,9	63,1	256	258
	6½	265	93,7	258	18,1	370	35,5	13,1	63,7	258	261
	7	269	94,6	261	18,2	375	35,9	13,2	64,4	261	264
	7½	273	95,5	264	18,4	380	36,3	13,4	65	264	266
	8	277	96,3	266	18,5	385	36,7	13,5	65,6	266	269
	8½	282	97,2	269	18,7	390	37,1	13,7	66,3	269	272
	9	286	98,1	271	18,8	395	37,5	13,8	66,9	271	274
	9½	290	99	274	19	400	37,9	14	67,5	274	277

Hakhoogte bij maat 4½ = 17,5 mm. Schoenen hebben een schokabsorberende PU-zool.

Leesttabellen van leesten 174/178 op basis van meetprotocol volgens de NVOS

Let op: balomvang is inclusief ruimte (5 mm bij de bal) voor voetbed

Leest	Maat	L1 leestlengte in mm	L2 balbreedte in mm	L3 balomvang in mm	L4 hielheffing in mm	L5 hielwreef in mm	L6 teenhoogte in mm	L7 teensprong in mm	L8 hielbreedte in mm	L9 lage wreefmaat in mm	L10 hoge wreefmaat in mm
174 (normaal)	3	237,5	81,5	223	16,7	315	27	14	59,6	222	229
	3½	241,7	82,5	226	16,8	320	27,3	14,2	60,2	225	232
	4	246	83,5	228	16,9	325	27,6	14,5	60,9	227	234
	4½	250,2	84,5	231	17	330	27,8	14,7	61,5	230	237
	5	254,4	85,5	234	17,1	335	28,1	14,9	62,2	233	239
	5½	258,7	86,5	236	17,2	340	28,4	15,2	62,8	235	242
	6	262,9	87,5	239	17,3	345	28,7	15,4	63,5	238	244
	6½	267,1	88,5	242	17,4	350	28,9	15,6	64,1	241	247
	7	271,3	89,5	245	17,5	355	29,2	15,8	64,8	244	249
	7½	275,6	90,5	247	17,6	360	29,5	16,1	65,4	246	252
	8	279,8	91,5	250	17,7	365	29,8	16,3	66,1	249	254
	8½	284	92,5	253	17,8	370	30	16,5	66,7	252	257
9	288,3	93,5	255	17,9	375	30,3	16,8	67,4	254	259	
9½	292,5	94,5	258	18	380	30,6	17	68	257	262	
Leest	Maat	L1 leestlengte in mm	L2 balbreedte in mm	L3 balomvang in mm	L4 hielheffing in mm	L5 hielwreef in mm	L6 teenhoogte in mm	L7 teensprong in mm	L8 hielbreedte in mm	L9 lage wreefmaat in mm	L10 hoge wreefmaat in mm
178 (breed)	3	237,5	84	237	16,7	331	28,5	14	59,6	237	245
	3½	241,7	85	240	16,8	336	28,8	14,2	60,2	240	247
	4	246	86	242	16,9	341	29,1	14,5	60,9	242	249
	4½	250,2	87	245	17	346	29,3	14,7	61,5	245	251
	5	254,4	88	248	17,1	351	29,6	14,9	62,2	248	253
	5½	258,7	89	250	17,2	356	29,9	15,2	62,8	250	255
	6	262,9	90	253	17,3	361	30,2	15,4	63,5	253	257
	6½	267,1	91	256	17,4	366	30,4	15,6	64,1	256	260
	7	271,3	92	259	17,5	371	30,7	15,8	64,8	259	262
	7½	275,6	93	261	17,6	376	31	16,1	65,4	261	264
	8	279,8	94	264	17,7	381	31,3	16,3	66,1	264	266
	8½	284	95	267	17,8	386	31,5	16,5	66,7	267	268
9	288,3	96	269	17,9	391	31,8	16,8	67,4	269	270	
9½	292,5	97	272	18	396	32,1	17	68	272	272	

Hakhoogte bij maat 4½ = 17 mm. Schoenen hebben een TPU/PU-zool, een TPU-zool of een PU-zool () met extra afwikkeling.

Leesttabellen van leesten 314/318

op basis van meetprotocol volgens de NVOS

Let op: balomvang is inclusief ruimte (5 mm bij de bal) voor voetbed

Leest	Maat	L1 leestlengte in mm	L2 balbreedte in mm	L3 balomvang in mm	L4 hielheffing in mm	L5 hielwreef in mm	L6 teenhoogte in mm	L7 teensprong in mm	L8 hielbreedte in mm	L9 lage wreefmaat in mm	L10 hoge wreefmaat in mm
314	3	236,9	81,3	224,5	18,3	328,2	28,1	12,6	57,6	223,5	230,5
(normaal)	3,5	241,1	82,2	227	18,6	332,8	28,4	12,7	58,2	226	233
	4	245,4	83,1	229,5	18,8	337,4	28,7	12,9	58,9	228,5	235,5
	4,5	249,6	84	232	19	342	29	13,0	59,5	231	238
	5	253,8	84,9	234,5	19,2	346,8	29,3	13,2	60,1	233,5	240,5
	5,5	258,1	85,8	237	19,4	351,6	29,6	13,3	60,8	236	243
	6	262,3	86,7	239,5	19,7	356,4	29,9	13,5	61,4	238,5	245,5
	6,5	266,5	87,6	242	19,9	361,1	30,2	13,6	62,1	241	248
	7	270,8	88,6	244,5	20,1	365,9	30,6	13,8	62,7	243,5	250,5
	7,5	275	89,5	247	20,3	370,7	30,9	13,9	63,3	246	253
	8	279,2	90,4	249,5	20,5	375,5	31,2	14,1	64	248,5	255,5
	8,5	283,4	91,3	252	20,8	380,3	31,5	14,2	64,6	251	258
	9	287,7	92,2	254,5	21,0	385,1	31,8	14,4	65,3	253,5	260,5
9,5	291,9	93,1	257	21,2	389,9	32,1	14,5	65,9	256	263	
Leest	Maat	L1 leestlengte in mm	L2 balbreedte in mm	L3 balomvang in mm	L4 hielheffing in mm	L5 hielwreef in mm	L6 teenhoogte in mm	L7 teensprong in mm	L8 hielbreedte in mm	L9 lage wreefmaat in mm	L10 hoge wreefmaat in mm
318	3	236,9	84,2	239,5	18,3	338,9	30,1	12,6	60,6	238,5	245,5
(breed)	3,5	241,1	85,1	242	18,6	343,4	30,4	12,7	61,2	241	248
	4	245,4	86,1	244,5	18,8	348	30,7	12,9	61,9	243,5	250,5
	4,5	249,6	87	247	19	352,5	31	13,0	62,5	246	253
	5	253,8	87,9	249,5	19,2	357,2	31,3	13,2	63,1	248,5	255,5
	5,5	258,1	88,9	252	19,4	362	31,6	13,3	63,8	251	258
	6	262,3	89,8	254,5	19,7	366,7	31,9	13,5	64,4	253,5	260,5
	6,5	266,5	90,7	257	19,9	371,4	32,3	13,6	65	256	263
	7	270,8	91,7	259,5	20,1	376,2	32,6	13,8	65,7	258,5	265,5
	7,5	275	92,6	262	20,3	380,9	32,9	13,9	66,3	261	268
	8	279,2	93,5	264,5	20,5	385,6	33,2	14,1	66,9	263,5	270,5
	8,5	283,4	94,4	267	20,8	390,4	33,5	14,2	67,6	266	273
	9	287,7	95,4	269,5	21,0	395,1	33,8	14,4	68,2	268,5	275,5
9,5	291,9	96,3	272	21,2	399,8	34,1	14,5	68,8	271	278	

Hakhoogte bij maat 4,5 = 19 mm. Schoenen hebben een PU-zool.

Leesttabellen van leesten 404/408

op basis van meetprotocol volgens de NVOS

Let op: balomvang is inclusief ruimte (5 mm bij de bal) voor voetbed

Leest	Maat	L1 leestlengte in mm	L2 balbreedte in mm	L3 balomvang in mm	L4 hielheffing in mm	L5 hielwreef in mm	L6 teenhoogte in mm	L7 teensprong in mm	L8 hielbreedte in mm	L9 lage wreefmaat in mm	L10 hoge wreefmaat in mm
408	6	267,9	90,2	263,5	15,1	369,3	28,3	14,6	66,5	260,5	271,5
(breed)	6,5	272,2	91,2	266,5	15,3	373,8	28,6	14,8	67,2	263,5	274,5
	7	276,4	92,1	269	15,4	378,4	28,9	14,9	67,8	266	277
	7,5	280,6	93,1	272	15,6	382,9	29,2	15,1	68,5	269	280
	8	284,8	94,1	274,5	15,7	387,4	29,4	15,2	69,2	271,5	282,5
	8,5	289,1	95	277	15,9	392	29,7	15,4	69,8	274	285
	9	293,3	96	279,5	16	396,5	30	15,5	70,5	276,5	287,5
	9,5	297,5	97	282,5	16,2	401,3	30,3	15,7	71,2	279,5	290,5
	10	301,8	98	285	16,4	406,1	30,6	15,8	71,9	282	293
	10,5	306	98,9	287,5	16,7	410,8	30,9	16	72,5	284,5	295,5
	11	310,2	99,9	290	16,9	415,6	31,2	16,1	73,2	287	298
	11,5	314,5	100,9	292,5	17,1	420,4	31,6	16,3	73,9	289,5	300,5
	12	318,7	101,9	295,5	17,3	425,2	31,9	16,4	74,6	292,5	303,5
	12,5	322,9	102,9	298,5	17,5	429,9	32,2	16,6	75,2	295,5	306,5
13	327,1	103,8	301	17,8	434,7	32,5	16,7	75,9	298	309	
Leest	Maat	L1 leestlengte in mm	L2 balbreedte in mm	L3 balomvang in mm	L4 hielheffing in mm	L5 hielwreef in mm	L6 teenhoogte in mm	L7 teensprong in mm	L8 hielbreedte in mm	L9 lage wreefmaat in mm	L10 hoge wreefmaat in mm
404	6	267,9	86,3	243,5	15,1	352,9	28,2	14,6	64,3	240,5	251,5
(normaal)	6,5	272,2	87,3	246,5	15,3	357,5	28,5	14,8	65	243,5	254,5
	7	276,4	88,2	249	15,4	362,1	28,8	14,9	65,7	246	257
	7,5	280,6	89,2	252	15,6	366,7	29,1	15,1	66,4	249	260
	8	284,8	90,1	254,5	15,7	371,3	29,4	15,2	67,1	251,5	262,5
	8,5	289,1	91,1	257	15,9	375,9	29,7	15,4	67,8	254	265
	9	293,3	92	259,5	16	380,5	30	15,5	68,5	256,5	267,5
	9,5	297,5	93	262,5	16,2	385,2	30,3	15,7	69,2	259,5	270,5
	10	301,8	93,9	265	16,4	390	30,6	15,8	69,9	262	273
	10,5	306	94,9	267,5	16,7	394,7	30,9	16	70,6	264,5	275,5
	11	310,2	95,8	270	16,9	399,4	31,2	16,1	71,3	267	278
	11,5	314,5	96,8	272,5	17,1	404,1	31,6	16,3	72,1	269,5	280,5
	12	318,7	97,7	275,5	17,3	408,9	31,9	16,4	72,8	272,5	283,5
	12,5	322,9	98,7	278,5	17,5	413,6	32,2	16,6	73,5	275,5	286,5
13	327,1	99,6	281	17,8	418,3	32,5	16,7	74,2	278	289	

Hakhoogte bij maat 9 = 16 mm. Schoenen hebben een TPU-zool.

Inleiding

Met ingang van 21 mei 2007 is het volgende meet- en beschrijvingsprotocol met betrekking tot het opmeten van leesten voor de NVOS, geldig.



Benodigd

1. oprolbare centimeter met centimeter en millimeteraanduiding,
2. lineaal met centimeter en millimeteraanduiding (minimaal 40 cm lang),
3. plank 50 x 40 cm met om de 5 cm evenwijdige lijnen in lengterichting,
4. aftekenpotlood en - pen,
5. rechthoekige 30° driehoek met schuine zijde minimaal 20 cm,
6. schuifmaat met metalen lus voor het meten van de omvangsmaten.

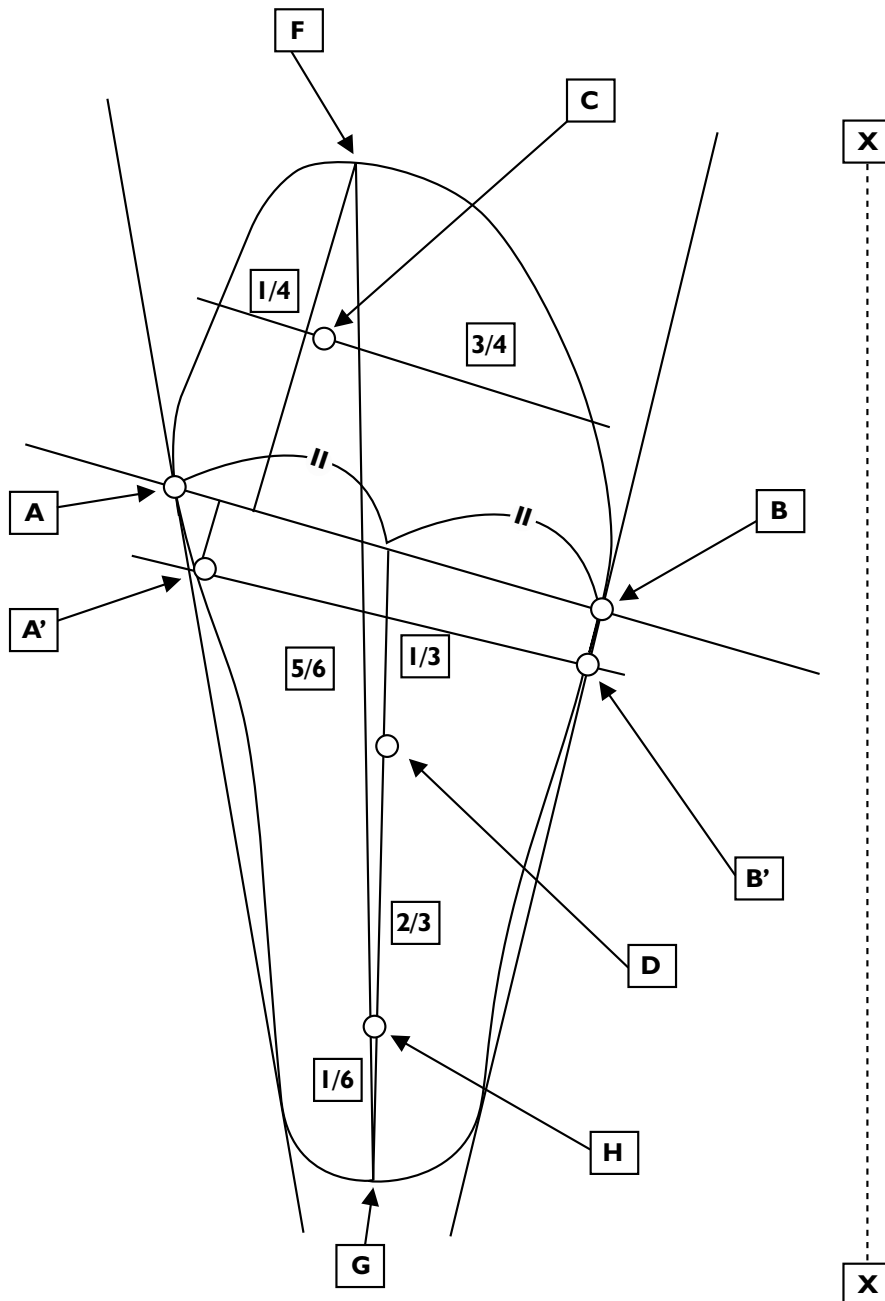
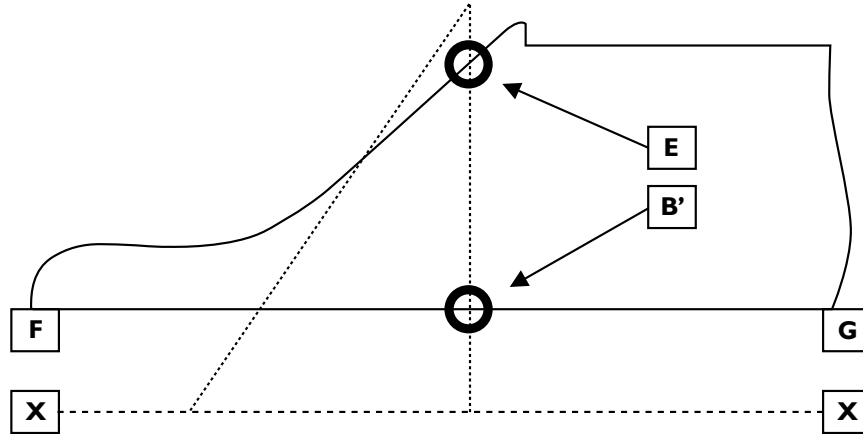
Klimaat

Geen bijzondere eisen.

Meetpunten en manier van meten (zie ook tekeningen volgende pagina)

- L1 = leestlengte** is de lengte van de bodemplaat van de leest gemeten met welving mee (F - G).
Teken F en G af.
Meet deze maat met de oprolbare centimeter.
- L2 = balbreedte** is de afstand ter hoogte van de bal tussen de raakpunten van de lineaal die aan weerszijden (aftekenen: binnenzijde A, buitenzijde B) tegen de bodemplaat worden gelegd, met deze bodemplaat.
Meet deze maat met de oprolbare centimeter.
- L3 = balomvang** is langs L2 rondom, nauwste maat. Meet deze maat met de schuifmaat met lus.
Let op: balomvang is inclusief ruimte voor voetbed.
- L4 = hielheffing** is de hoogte van het punt (H) dat op 1/6^{de} deel van de leestlengte midden onder de hiel ligt, boven de grondplaat. Hierbij moet de ballijn de grond raken. Leesten worden ontworpen met een vaste voorgeschreven en dus bekende maat voor deze factor. Is dit niet het geval dan dient de ballijn op het ondervlak te rusten. Het hielvlak zal dan horizontaal zijn. Indien nodig: meet deze maat met de lineaal of een hulpmiddel dat onder de hiel meet.
- L5 = hielwreef** is de omvang met aan de achterzijde het hielpunt (bodemplaatrand) en aan de wreefzijde het punt E. Punt E is daarbij het snijpunt van het vlak loodrecht op de lengterichting van de leest door punt B' (zie L9), met de wreef (zie tekeningen volgende pagina). Plaats de leest daarbij met de lijn F-G op een lijn op de plank. Plaats de korte zijde van de driehoek op een lijn X-X evenwijdig aan F-G. Laat de driehoek naar de schoen draaien (om X-X). Zorg er daarbij voor dat punt B' in het vlak ligt door de lange zijde van de driehoek (niet de schuine zijde!) en loodrecht op X-X en F-G. Teken E af op de leest. Meet L5 met de schuifmaat met lus.
- L6 = teenhoogte** is de hoogte van de leest ter hoogte van punt C, bij de juiste hielheffing (zie L4). Trek een lijn evenwijdig aan lijn AB op de helft van de afstand door het voorste punt van de bodemplaat en lijn AB. Punt C ligt dan op 1/4^{de} van deze lijn aan de binnenzijde.
- L7 = teensprong** is de hoogte van het voorste punt van de bodemplaat boven de ondergrond bij de juiste hielheffing (L4).
- L8 = hielbreedte** is de breedste plek van de wang op 1/6^{de} van de leestlengte.
Bepalen met de schuifmaat.
- L9 = lage wreefmaat** is de nauwste omvangsmaat waarbij punt buitenzijde bodemplaat (B') x (=2 cm (maat 2) + 1 mm per hele maat), naar achteren ligt t.o.v. punt B en het punt binnenzijde bodemplaat (A) x + 2 mm gemeten loodrecht op AB, naar achteren ligt. Meet deze maat met de schuifmaat met lus.
- L10 = hoge wreefmaat** is de kleinste omvang van de leest door het punt E en door het punt D. Dit laatste punt ligt op de lijn door het punt midden op de lijn AB en het achterste punt van de bodemplaat en wel op 2/3^{de} van het achterste punt. Meet deze maat met de schuifmaat met lus.

Meetprotocol leestenmeten volgens de NVOS



durea®

since 1948

G
GIJS

Van Drunen Schoenfabriek
Postbus 7
5150 AA Drunen
Nederland

+31 (0)416 - 387300
verkoop@durea.nl

www.durea.nl
www.gijsschoenen.nl

